



PETRIIIS ON FIRE

Esercitazione AIB – 17 giugno 2023

Aree di intervento

Gemona del Friuli

Maniaglia

Sornico Superiore

Opzionale

Casali Orvenco







An aerial photograph of a village with a red line drawn across it. The line starts at the bottom left, curves up and right, then curves down and right, then curves up and right, and finally curves down and right. The labels 'Gemona', 'Montenars', and 'Artegna' are placed in the regions defined by the line. The village consists of numerous houses with red roofs, green fields, and a road network. The background is a dense forest on a hillside.

Gemona

Montenars

Artegna

Gemona

Montenars

Rio Petri

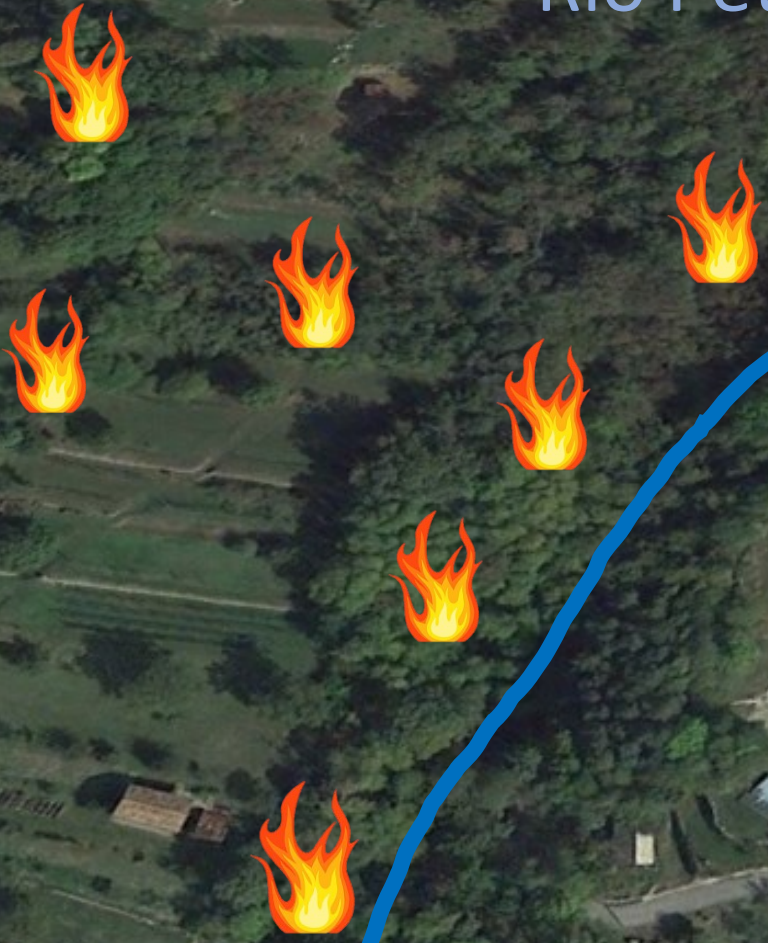
Artegna



Rio Petri



Rio Petri





Serbatoio 270 hl

Quota 320m (± 10 m) \pm

- verificato accesso
- verificato disponibilità
- verificato capacità

Accessibile con piccolo fuoristrada
o trattore agricolo per il trasporto
delle attrezzature

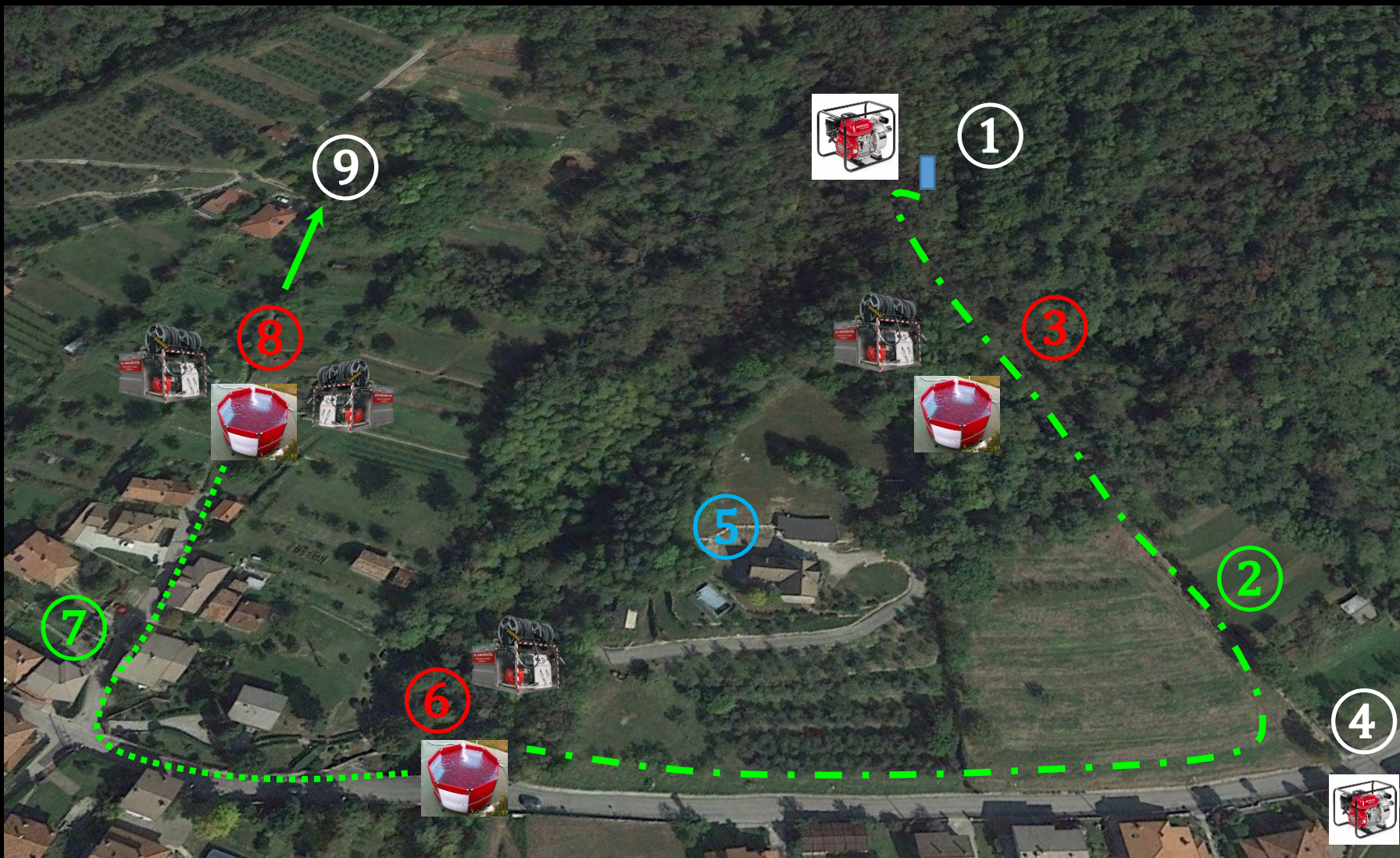
disl. 50m – dist. 300m



Zona per allestimento vascone
da 3500 l



⑨ Possibilità di fornitura H2O a VVF



① Serbatoio:

- Motopompa
- Generatore
- Faro

③ Modulo AIB + vascone

② Linea manichetta Ø70 – gravità

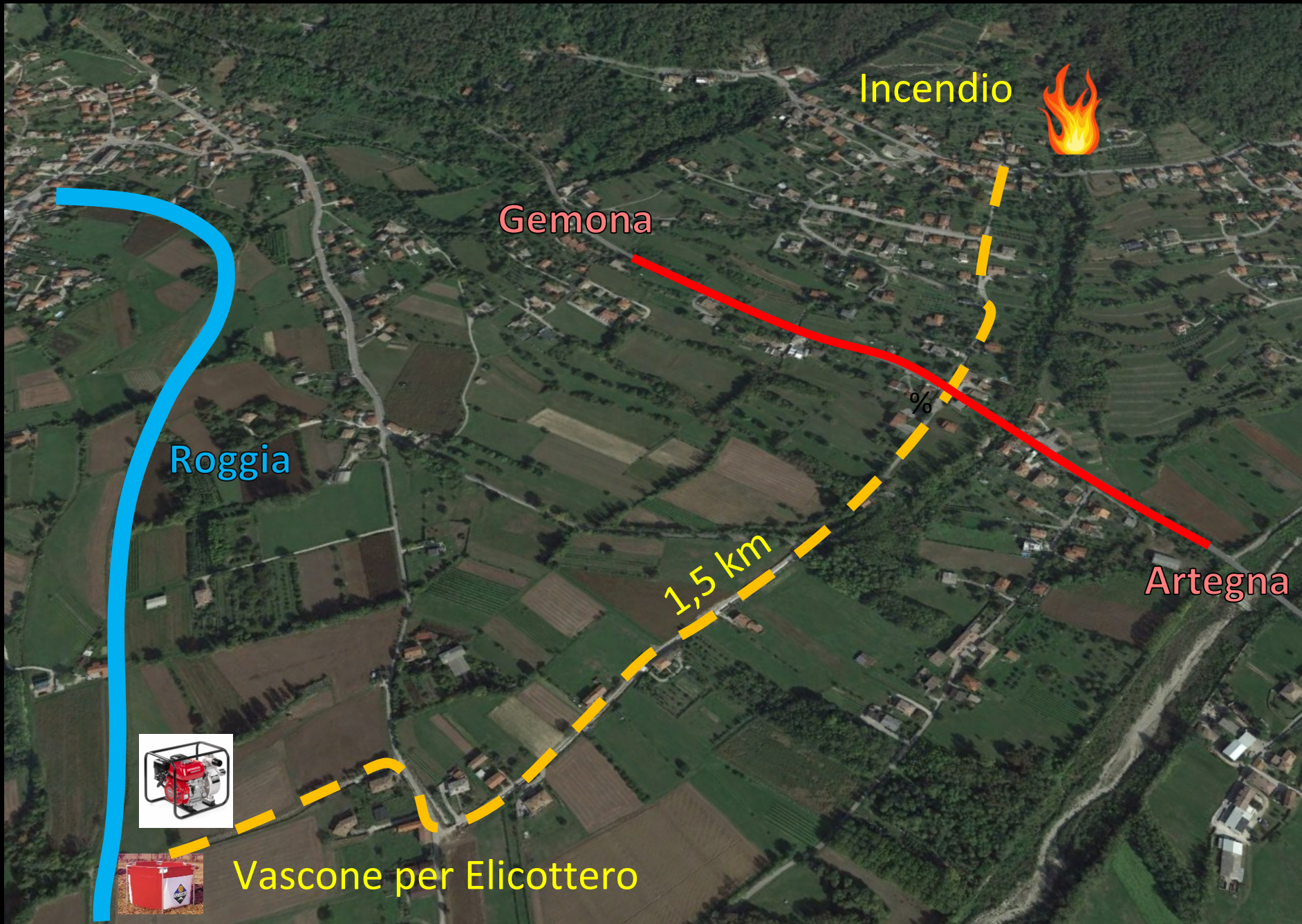
④ Motopompa di scorta

⑦ Linea con motopompa da Ø45 o Ø38 AP

⑧ nr. 2 moduli + eventuale vascone

⑤ Abitazione da evacuare

⑥ Modulo AIB + vascone



Incendio



Gemona

Roggia

1,5 km

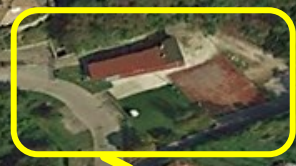
%

Artegna



Vascone per Elicottero

Ammassamento
soccorritori



600m ca.



Simulazione di attività di emergenza: incendio sulla destra orografica del Rio Petri, al confine tra i comuni di Artegna, Gemona e Montenars.

Pericolo per la popolazione: in entrambi i versanti del Rio sono ricoperti di vegetazione e, specialmente il sinistro, vede la presenza di una abitazione che potrebbe trovarsi a breve distanza da un fronte di fiamma; il versante destro, da dove sono partite le fiamme, termina a nord-ovest con radure dove a un centinaio di metri vi sono delle abitazioni.

Attivazione della SOR al Distretto: squadre Artegna, Gemona, Montenars, successivamente alle altre disponibili.

Azioni da eseguire:

- ammassamento, gestione e posizionamento soccorritori
- attivazione DOS
- ricognizione del perimetro
- evacuazione della abitazione
- raggiungere il serbatoio a monte da cui prelevare acqua e protezione dello stesso
- posizionamento dei volontari
- allestimento linea di alimentazione vasconi AIB
- gestione traffico stradale
- allestimento linee alimentazione moduli AIB
- inizio operazioni di spegnimento

Se vi è disponibilità di volontari sarà possibile allestire un vascone in località Paludo dove l'elicottero può caricare acqua. Se possibile, inoltre, con VVF protezione delle abitazioni a nord-ovest.

Volontari PC impiegati: 35 max

Logistica: 10 tot.

- 3 per ammassamento soccorritori e viabilità
- 3 per evacuazione abitazione
- 1 su serbatoio
- 1 su vascone intermedio
- 2 controllo manichette

AIB: 12-18 tot.

- 1 su serbatoio
- 3 per ogni modulo impiegato (10-12)
- 1-2 per ogni vascone impiegato (2-5)

Personale aggiuntivo disponibile:


- Linea parallela di differente sezione per l'alimentazione dei moduli al punto 8
- Allestimento vascone in loc. Paludo per caricamento elicottero

Personale NON PC:

- VVF
- Corpo forestale
- CRI
- ARI

Time scheduling:

- h 7.30: briefing con DOS presso area di ammassamento, affidamento incarichi
- h 8.00: inizio operazioni nelle varie postazioni
- h 8.20: acqua disponibile nel primo modulo, arrivo acqua nel secondo vascone, evacuazione abitazione
- h 8.30 : vascone carico per elicottero (OPZIONALE)
- h 8.40: acqua disponibile per inizio operazioni secondo modulo
- h 9.00: acqua disponibile per moduli successivi nel terzo vascone
- entro le 9.00 linea aggiuntiva allestita e pronta (OPZIONALE)



FRIULI VENEZIA GIULIA

PROTEZIONE CIVILE
ANTINCENDIO BOSCHIVO

Grazie per l'attenzione.